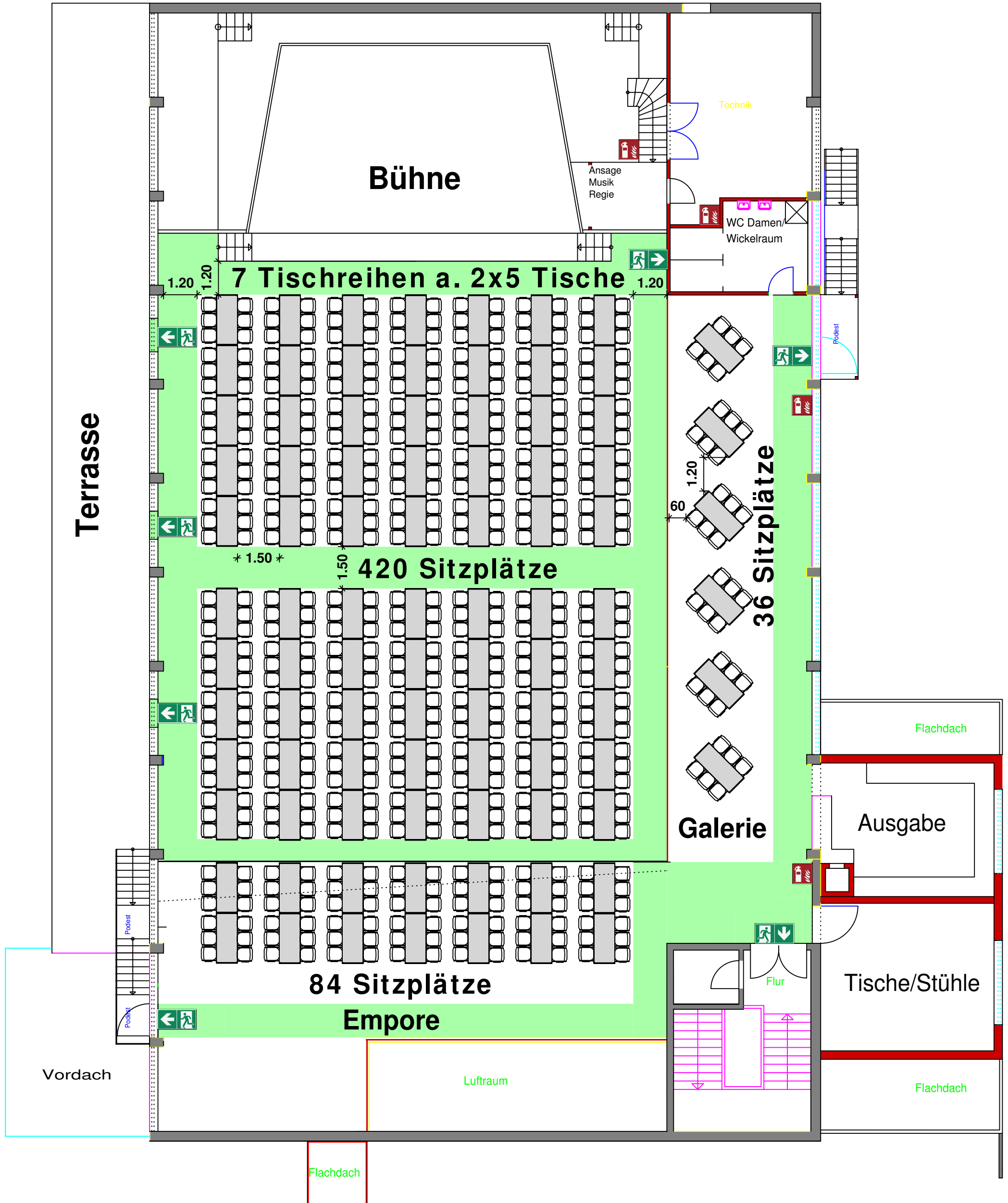


# Bestuhlungsplan der Stadthalle Burladingen "Tischbestuhlung"

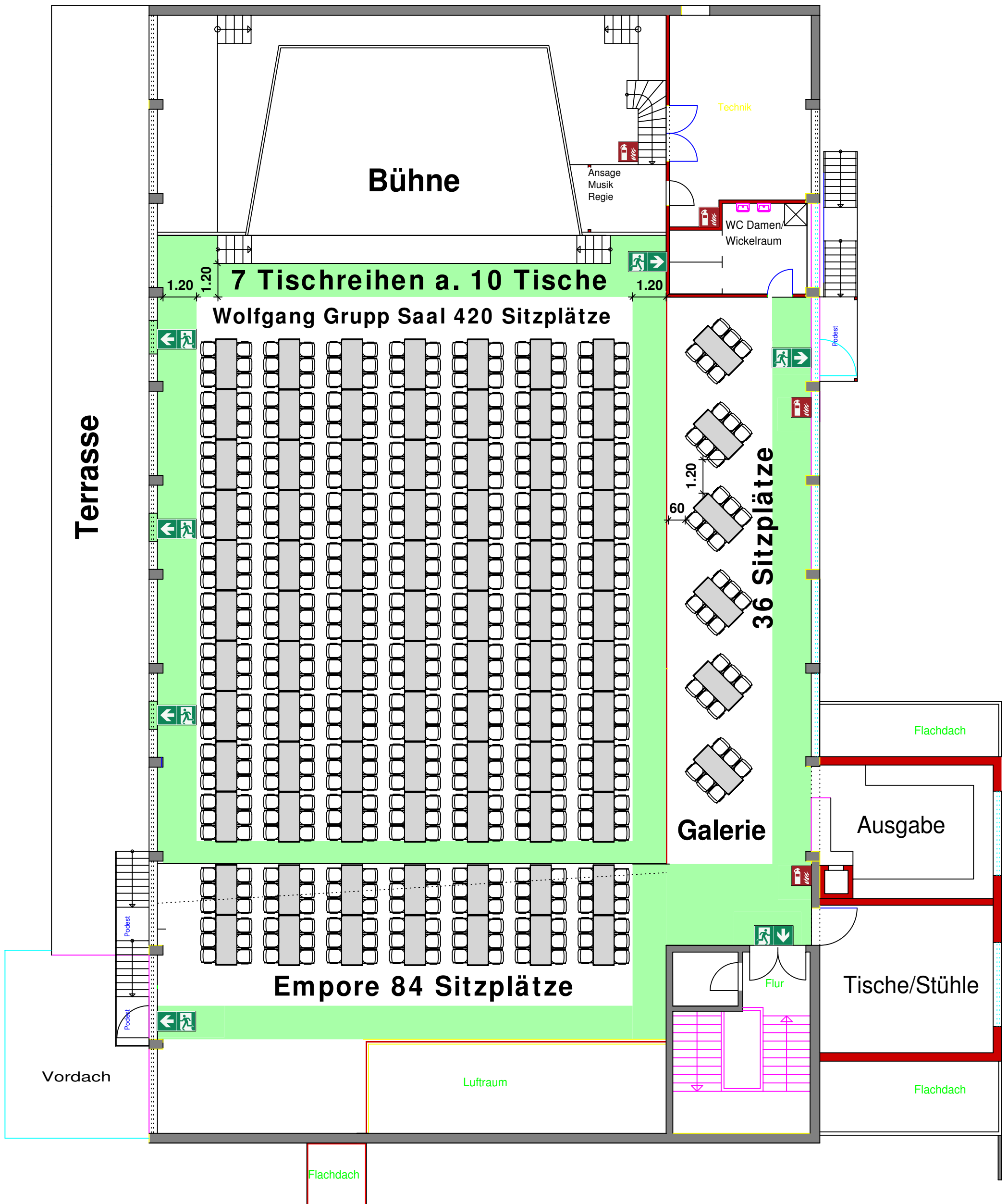


Die im Bestuhlungsplan angegebenen Sitz- und Stehplätze ist die maximal zulässige Anzahl der möglichen Nutzung.

Eine Abweichung über die maximale Nutzung, ist nicht zulässig.

Beim verwenden von Stehtischen sind pro Stehtisch zwei Stehplätze abzuziehen.

# Bestuhlungsplan der Stadthalle Burladingen "Tischbestuhlung"

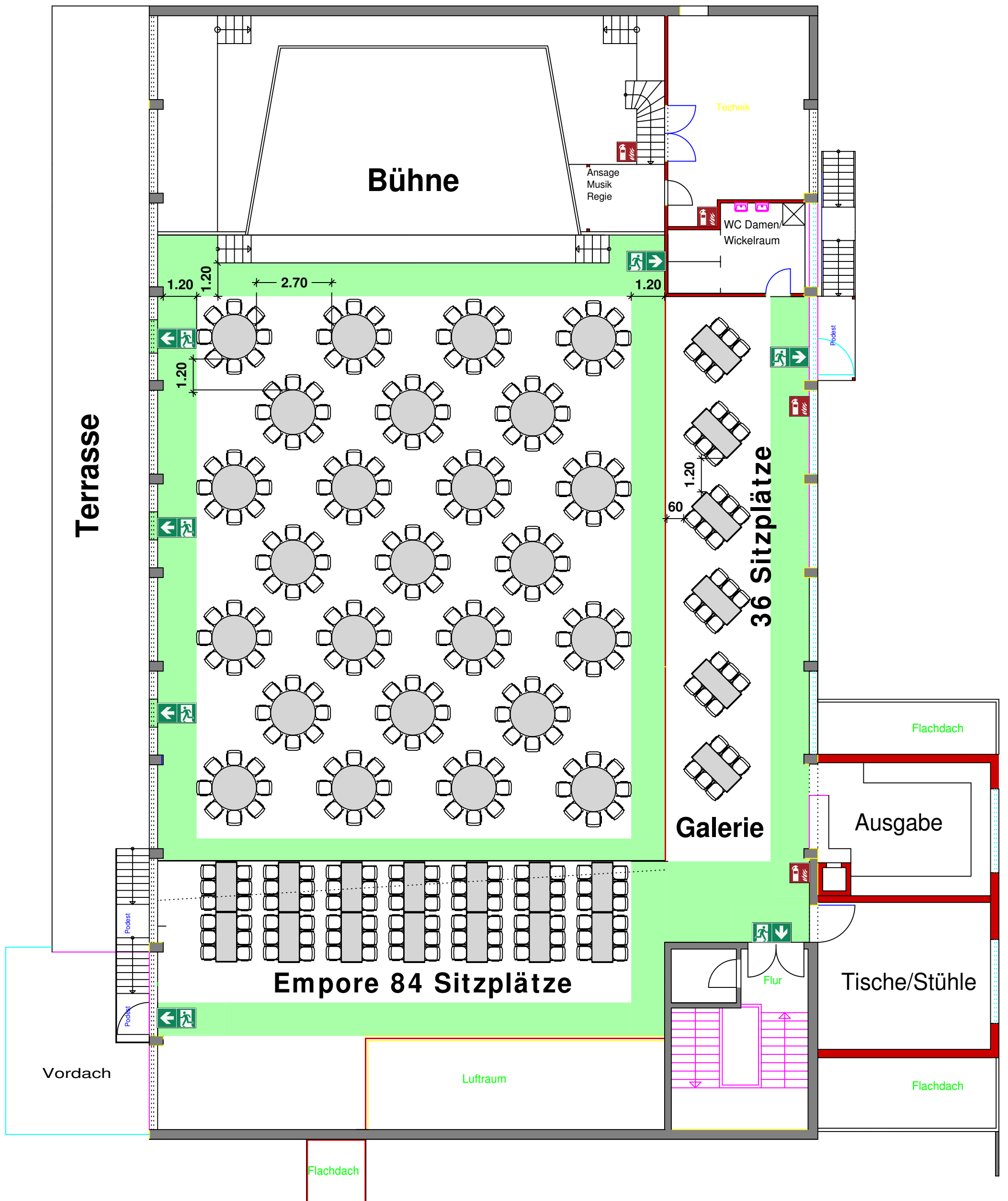


Die im Bestuhlungsplan angegebenen Sitz- und Stehplätze ist die maximal zulässige Anzahl der möglichen Nutzung.

Eine Abweichung über die maximale Nutzung, ist nicht zulässig.

Beim verwenden von Stehtischen sind pro Stehtisch zwei Stehplätze abzuziehen.

# Bestuhlungsplan der Stadthalle Burladingen "Runde Tische"

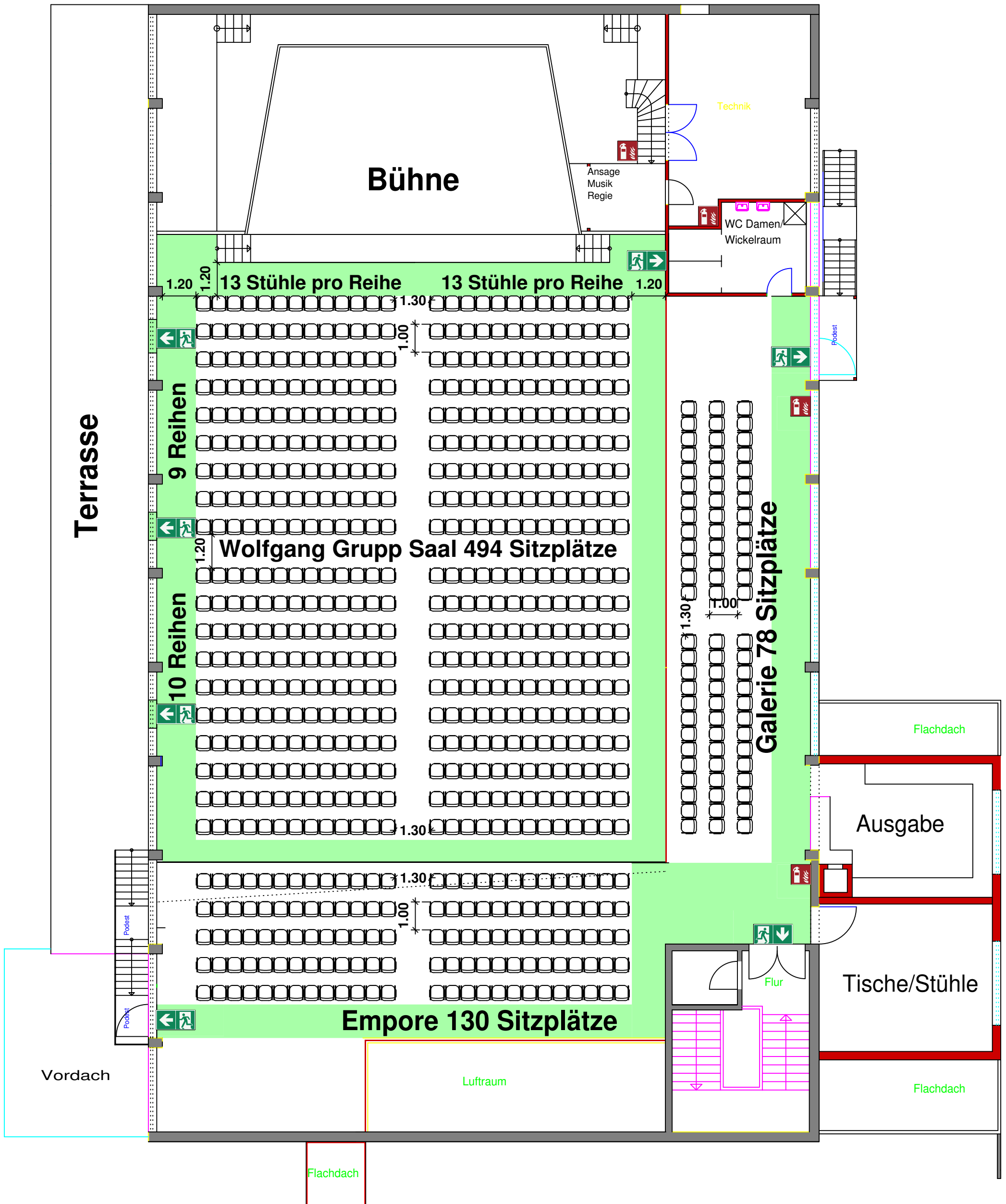


Die im Bestuhlungsplan angegebenen Sitz- und Stehplätze ist die maximal zulässige Anzahl der möglichen Nutzung.

Eine Abweichung über die maximale Nutzung, ist nicht zulässig.

Beim verwenden von Stehtischen sind pro Stehtisch zwei Stehplätze abzuziehen.

# Bestuhlungsplan der Stadthalle Burladingen "Konzertbestuhlung"



Die im Bestuhlungsplan angegebenen Sitz- und Stehplätze ist die maximal zulässige Anzahl der möglichen Nutzung.

Eine Abweichung über die maximale Nutzung, ist nicht zulässig.

Beim verwenden von Stehtischen sind pro Stehtisch zwei Stehplätze abzuziehen.

# Bestuhlungsplan der Stadthalle Burladingen "Parlamentarische Bestuhlung"



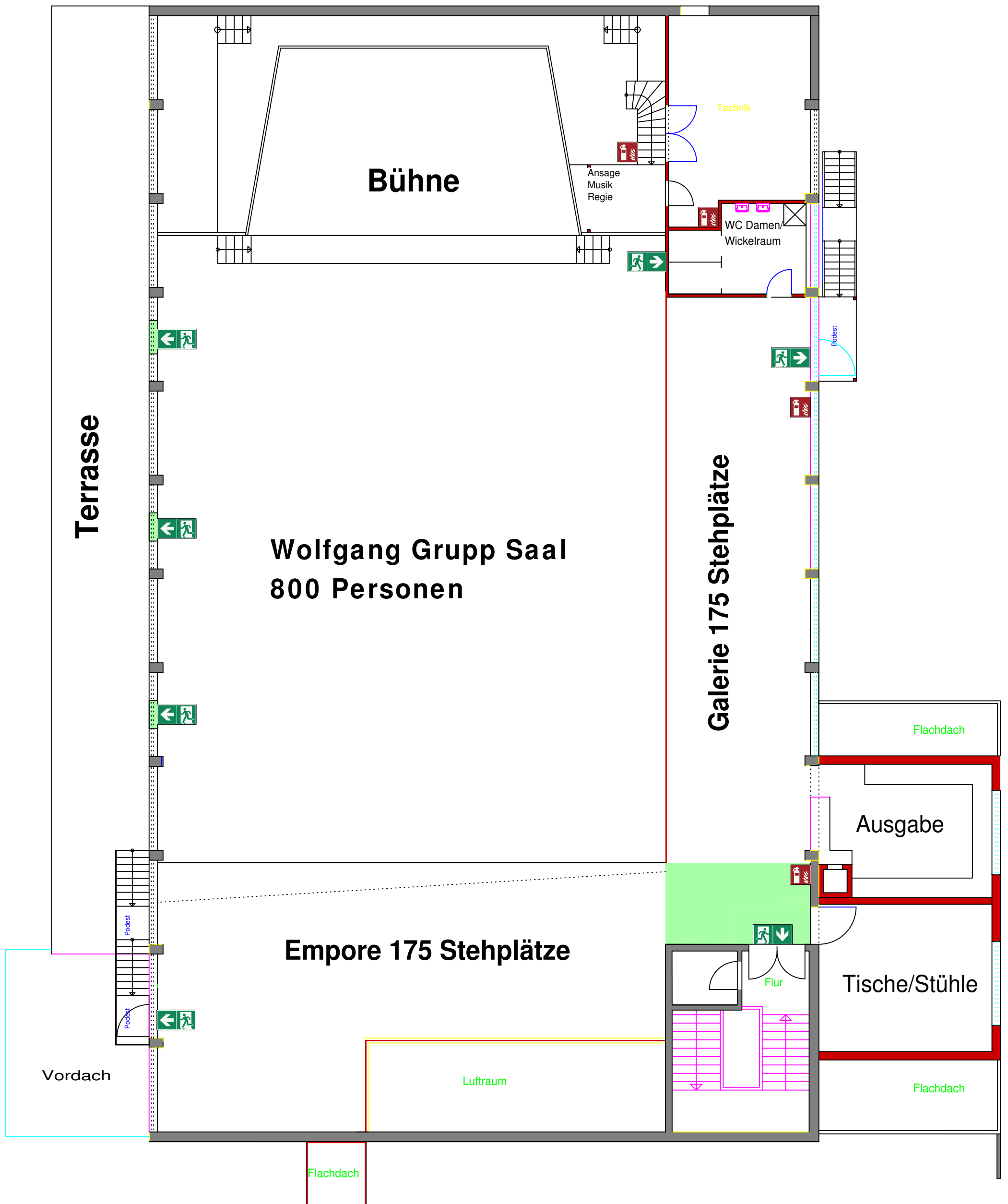
Die im Bestuhlungsplan angegebenen Sitz- und Stehplätze ist die maximal zulässige Anzahl der möglichen Nutzung.

Eine Abweichung über die maximale Nutzung, ist nicht zulässig.

Beim verwenden von Stehtischen sind pro Stehtisch zwei Stehplätze abzuziehen.



# Bestuhlungsplan der Stadthalle Burladingen "Ohne Bestuhlung"



Die im Bestuhlungsplan angegebenen Sitz- und Stehplätze ist die maximal zulässige Anzahl der möglichen Nutzung.

Eine Abweichung über die maximale Nutzung, ist nicht zulässig.

Beim verwenden von Stehtischen sind pro Stehtisch zwei Stehplätze abzuziehen.