

Art der baulichen Nutzung

(§ 5 Abs. 2 Nr.1, § 9 Abs.1 Nr.1 BauGB ; §§ 1-11 BauNVO)



Allgemeines Wohngebiet
(§ 4 BauNVO)

Maß der baulichen Nutzung

(§ 5 Abs. 2 Nr.1, § 9 Abs.1 Nr.1 BauGB ; §§ 16 BauNVO)

- 0,4 Grundflächenzahl
- 0,8 Geschossflächenzahl
- GH Gebäudehöhe
- o offene Bauweise

Füllschema der Nutzungsschablone

Art der baulichen Nutzung	Zahl der Vollgeschosse
Grundflächenzahl	Geschossflächenzahl
Bauweise	Dachform

Max. Gebäudehöhen

Bauweise, Baulinie, Baugrenze

(§ 9 Abs.1 Nr.2 BauGB ; §§ 22 - 23 BauNVO)

Baugrenze
(§ 23 Abs 3. BauNVO)

Flächen, d. von Bebauung freizuhalten sind

(§ 9 Abs. 1 Nr.10 und Abs. 6 BauGB)



unüberbaubare Fläche

Verkehrsflächen

(§ 9 Abs. 1 Nr.11 und Abs. 6 BauGB)



öffentliche Straßenverkehrsflächen

Grünflächen

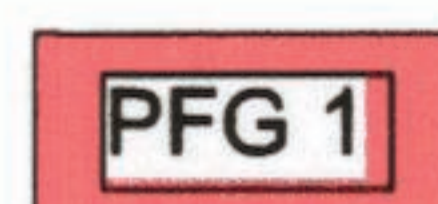
(§ 5 Abs. 2 Nr. 5 u. Abs. 4, § 9 Abs. 1 Nr. 15 u. Abs. 6 BauGB)



private Grünflächen

Pflanzgebote

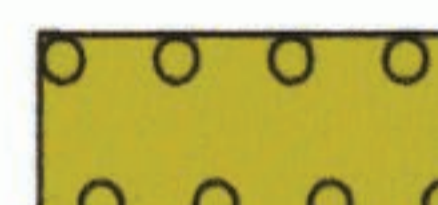
(§ 5 Abs. 2 Nr. 10 und Abs. 4, § 9 Abs.1 Nr. 25a und Abs. 6 BauGB)



PFG 1: Allgemeines Pflanzgebot Hausgärten



PFG 2: Randliche Eingrünung des Wohngebietes



PFG 3: Gestaltung des Kontaktbereiches
zwischen Erschließungsstraße und
Grundstücksfläche



PFG 4: Verkehrsbegleitgrün



PFG 5: Anpflanzung von Einzelbäumen

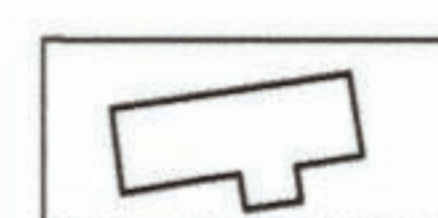
Sonstige Planzeichen



Grenze des räumlichen Geltungsbereichs
des Bebauungsplans (§ 9 Abs. 7 BauGB)



Flurstücke (ALKIS)



Gebäude (ALKIS)



Flurstücke geplant (unverbindlich)



Stützmauer