

## Hauptamtliche Mitarbeiter



**Myriam  
Ramalho**  
Referatsleitung

**Jana Höffler**  
Standortleitung  
Tagesgruppe



## DH, Azubi und FSJ

**Sascha Mauz**  
DH-Student



**Theresa Buck**  
Schulsozialarbeit  
Verlässliche Grundschule  
Soziale Gruppenarbeit



**Sandra  
Breimesser**  
Schulsozialarbeit

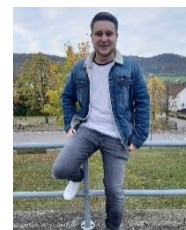
Bild  
fehlt

**Luise Petri**  
DH-Studentin



**Karl Lenz**  
Offene  
Jugendarbeit  
und GTB

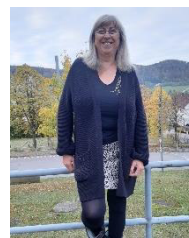
**Florian Renz**  
Tagesgruppe



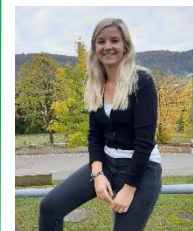
**Iris Fischer**  
Anerkennungs-  
praktikantin



**Daniela  
Schweizer-Goder**  
GTB Stetten



**Beate Bosch**  
VGS und GTB  
Burladingen



**Emilia Singer**  
FSJ



**Maria Vitale**  
VGS und GTB  
Burladingen und  
Hausen

**Gabi Amann**  
GTB Ringingen



**Karina  
Schweigerdt**  
FSJ



**Elyane Eschment**  
VGS und GTB  
Hausen



**Karin Hönes**  
VGS und GTB  
Burladingen



**Luisa Hauser**  
FSJ

## Referatsleitung:

**Myriam Ramalho**

0173 – 5295056

[myriam.ramalho@haus-nazareth-sig.de](mailto:myriam.ramalho@haus-nazareth-sig.de)

## Standortleitung:

**Jana Höffler**

Richard-Biener-Str. 4

72393 Burladingen

07475 – 914310

[tg.burladingen@haus-nazareth-sig.de](mailto:tg.burladingen@haus-nazareth-sig.de)

## Offene Kinder- und Jugendarbeit

**Karl Lenz**

Fehlbrücke 4

72393 Burladingen

07475 – 451552

[kijubu.burladingen@haus-nazareth-sig.de](mailto:kijubu.burladingen@haus-nazareth-sig.de)

## Hilfe zur Erziehung

### Tagesgruppe

**Florian Renz**

**Jana Höffler**

Richard-Biener-Str. 4

72393 Burladingen

07475 – 914310

[tg.burladingen@haus-nazareth-sig.de](mailto:tg.burladingen@haus-nazareth-sig.de)

### Soziale Gruppenarbeit

**Theresa Buck**

Albstraße 1

72393 Burladingen

07475 - 892229

[kijubu.burladingen@haus-nazareth-sig.de](mailto:kijubu.burladingen@haus-nazareth-sig.de)

## Schulsozialarbeit

**Sandra Breimesser**

**Theresa Buck**

Albstaße 1

72393 Burladingen

07475 – 892248

07475 - 892229

[ssa.burladingen@haus-nazareth-sig.de](mailto:ssa.burladingen@haus-nazareth-sig.de)

## Verlässliche Grundschule

### Ganztagesbetreuung GS

**Theresa Buck**

Albstraße 1

72393 Burladingen

07475 – 892229

[kijubu.burladingen@haus-nazareth-sig.de](mailto:kijubu.burladingen@haus-nazareth-sig.de)

## Weiterführende Schulen

**Sandra Breimesser**

Albstaße 1

72393 Burladingen

07475 – 892248

[ssa.burladingen@haus-nazareth-sig.de](mailto:ssa.burladingen@haus-nazareth-sig.de)