



Übersicht über die Betreuungsangebote in den Kindertagesstätten der Stadt Burladingen

Impressum:

Stadt Burladingen
Sachgebiet Bildung, Kultur und Tourismus
Hauptstr. 49
72393 Burladingen

Tel: (07475) 892-156
Fax: (07475) 892-155

E-Mail: b.rheinberger@burladingen.de
www.burladingen.de



Kath. Kindergarten St. Fidelis

Burladingen

Fidelisstr. 16

72393 Burladingen

Tel.: 07475/9143221

Email: kiga.burladingen@kath-burladingen.de



Der katholische Kindergarten Fidelis stellt sich vor:

In unserem offenen Haus findet Lernen in unseren großzügig gestalteten Bildungsin-seln wie Atelier, Werkstatt, Baubereich, Rollenspielbereich, Bibliothek und Turnhalle statt. Jedes Kind hat seine eigene Bezugserzieherin und eine feste altershomogene Bezugsgruppe, in die es mit Ihrer Begleitung nach unserem bewährten Eingewöhnungskonzept eingewöhnt wird. Partizipation (Mitbestimmung) ist uns wichtig, unsere Kinder entscheiden, wer im Kinderrat die Interessen aller Kinder vertritt, mit welchem Thema sich die Kinder in Projekten gruppenübergreifend beschäftigen und wann und wo gelernt und gespielt wird.

In einem unserer Gruppenräume bieten wir Kindern vom 2. bis 3. Lebensjahr ein „Eingewöhnungszimmer“ mit Kuschel- und Schlafbereich zum behutsamen ankommen an.

In unserem Außenbereich sowie bei Bewegungsangeboten in der Turnhalle werden die Kinder in ihrer Motorik gefördert.

Unsere Sommerwaldgruppe ist einmalig im Einzugsgebiet von Burladingen, diese ist von Mai bis Oktober an einem festen Waldplatz „beheimatet“, dort sammeln die Kinder von 3 bis 6 Jahren ureigene Erfahrungen und werden optimal auf den Schuleintritt vorbereitet. Waldkindergartenkinder lernen außerdem die Natur und Umwelt zu achten und zu schützen.

Kinder ab dem vollendeten 1. Lebensjahr werden in unserer Nestgruppe, die von bis zu 10 Kindern besucht wird, von 2 pädagogischen Fachkräften und 1 Zusatzkraft betreut, bevor sie mit 2 oder 3 Jahren in eine andere Gruppe wechseln. Um Ihrem Kind einen behutsamen Übergang zu gewährleisten haben wir ein Übergabekonzept entwickelt.

Seit Beginn des Kindergartenjahres 2019/2020 sind wir wieder alle in unserem renovierten Haus in der Fidelisstraße. Mit dem Wiederaufbau wurde unsere Einrichtung um eine 5. Gruppe erweitert. Wir bieten in unserem Haus Plätze für Kinder vom 1. bis 6. Lebensjahr.

Das Team vom Kath. Kindergarten St. Fidelis freut sich auf Ihren Besuch.

Kath. Kindergarten St. Josef

Stetten

Silvesterweg 7

72393 Burladingen

Tel.: 07126 / 488

Email: kiga.stetten@kath-burladingen.de



Der katholische Kindergarten St. Josef stellt sich vor:

Unser Haus liegt idyllisch am Ortsrand auf einer Anhöhe mit angrenzendem Wald. Die Lage unserer Einrichtung, direkt am Themenwanderweg, bietet hier auf der Alb unterschiedliche Möglichkeiten für kulturelle Unternehmungen.

Wir betreuen bis zu 33 Kinder im Alter von 2 bis 6 Jahren in offenen Gruppen. Bei uns haben Sie die Wahl sich zwischen den 3 Angebotsformen - Regelbetreuung, Verlängerte Öffnungszeit und Ganztagsbetreuung - zu entscheiden.

Unsere großzügigen Räume sind unterteilt in Funktionsbereiche. Zum einen finden Sie im Erdgeschoß die Kreativwerkstatt mit Staffeleien, Mal- und Basteltisch, Handarbeits- und Forscherecke. Zum anderen haben die Kinder in der Denkwerkstatt die Möglichkeit mit Konstruktionsmaterial in der Bauecke, Puzzles, Tischspiele, Fachbücher und Aktionswannen ihr Wissen zu erweitern. Die Erlebniswerkstatt im Obergeschoß mit Bewegungsbaustelle, Rollenspielbereich, Sinnes- und Leseecke lässt die Kinder Erlebtes nachspielen und verarbeiten. Die Kinder sind frei in der Wahl ihres Lernortes und ihrer Spielpartner. In dem großen Haus haben die Kinder auch sehr viele Rückzugsmöglichkeiten. Genügend Freiraum sich zu bewegen und zu entfalten bietet den Kindern unser vielseitiger Garten. Wir sind bei jedem Wetter im draußen und Naturtage sind fest in unserer Monatsplanung integriert.

Die christlichen Grundwerte begleiten uns durch den Alltag, und so ist es uns ein besonderes Anliegen auch die kirchlichen Feste im Jahreskreis zu feiern.

Sie können nach Absprache ganz unverbindlich den Kindergarten in den Blick nehmen oder gleich einen Termin zum individuellen Aufnahmegespräch vereinbaren. Die meisten Kinder machen Ihre erste Bekanntschaft mit unserer Einrichtung bereits in der wöchentlich stattfindenden Krabbelgruppe. Die stufenweise, individuell vereinbarte Eingewöhnung Ihres Kindes erfolgt etwa zwei Wochen vor der eigentlichen Aufnahme in den Kindergarten. In dieser Zeit nimmt sich die Bezugserzieherin besonders viel Zeit für Ihr Kind und für Ihre Anliegen.

Gerne beantwortet Ihnen das Team vom Kath. Kindergarten St. Josef noch weitere Fragen!

Kath. Kindergarten St. Josef

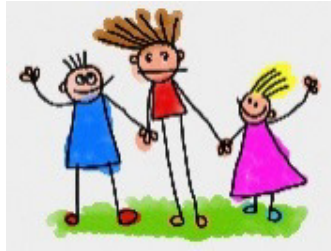
Salmendingen

Köbelestr. 15

72393 Burladingen

Tel.: 07126 / 350

Email: kiga.salmendingen@kath-burladingen.de



Der katholische Kindergarten St. Josef stellt sich vor:

In unserer Einrichtung werden momentan 35 Kinder im Alter von 2 Jahren bis zum Schuleintritt in zwei altersgemischten Gruppen betreut. In unseren Ecken und Nischen haben die Kinder die Möglichkeit sich zu entfalten und werden auf vielfältige Weise ganzheitlich gefördert. Die Bücherecke, das Malzimmer, die Puppenecke, der große Baubereich, das Experimentierecke sowie unser großer Außenspielbereich bieten den Kindern viele Möglichkeiten zum Spielen und verweilen.

Durch unser Arbeiten in Projekten sowie verschiedenen altersentsprechenden Kleingruppenangeboten, das Gesunde Frühstück, den Regenbogentreff, den Spiele Mittag, unsere Waldtage und verschiedene Themenwochen wird der Kindergartenalltag abwechslungsreich und interessant gestaltet.

Unsere Öffnungszeiten:

Unsere Einrichtung ist von Montag bis Donnerstag wahlweise von 7.30 - 12.30 Uhr und von 14.00 - 16.00 Uhr oder von 7.30 - 14.30 Uhr durchgehend geöffnet. Am Dienstag und Donnerstag wird mit den Kindern gekocht an den restlichen Tagen bringen sie ein zweites Vesper in den Kindergarten mit. Am Freitag ist der Kindergarten von 7.30 - 12.30 Uhr geöffnet.

Wir freuen uns darauf Sie und Ihr Kind kennen zu lernen!

Städt. Kindertagesstätte Jahnstraße

Jahnstr. 7

72393 Burladingen

Tel.: 07475 / 571

Email: kita@jahn.burladingen.de



Die städtische Kindertagesstätte Jahnstraße stellt sich vor:

Durch unsere teilweise geöffnete Gruppenstruktur bieten wir Ihren Kindern die Möglichkeit, unsere vielseitigen Funktionsräume und Gruppenräume zu erkunden. Ihr Kind wird sich durch sein Spiel seine Umgebung zu eigen machen und daran wachsen. Wachsame, einfühlsame Erzieherinnen begleiten das Spielen der Kinder und geben weitere Lernimpulse.

Gruppenübergreifendes Arbeiten und Projekte in der Lernwerkstatt, Projekt bezogene Vorschularbeit, regelmäßiges Turnen, wöchentlicher Frühsport/ Singkreis, Meditationen, wöchentliche Naturtage, Krümel- und Ministunden für unsere Jüngsten und vieles mehr, machen unseren Alltag mit Ihren Kindern von 7.00 Uhr bis 16.30 Uhr in verschiedenen, flexibel buchbaren Betreuungszeiten, interessant und abwechslungsreich. Ganztagsbetreuung bieten wir ab 2,0 Jahren in verschiedenen Zeitmodellen an. Der große naturbelassene Garten rings um die Kita mit altem Baumbestand und vielen alltagsähnlichen Attraktionen (Barfußpark, Wasserlauf, Abenteuerwäldchen, Kletter- und Buddelberg...) lädt zum Verweilen und Erforschen ein.

Unser individuell auf Ihr Kind und seine Familie abgestimmtes Eingewöhnungskonzept sowie die über die vhs Burladingen buchbare Krabbelgruppe „Acht mal mittendrin“ erleichtert Ihnen und Ihrem Kind den Übergang in die Kita.

Lernen Sie, an den immer im März stattfindenden Anmeldetagen oder auf individuelle Anfrage, uns und unser flexibles Betreuungsangebot kennen. Gerne überreichen wir Ihnen an diesem Tag auch unsere Konzeption und ein Schnupperheft unserer Kita- Zeitung „Einblick“.

Auf Ihren Besuch freut sich das Team der Städtischen Kita Jahnstraße.

Städt. Kindergarten Rasselbande

Gauselfingen

Schulstr. 22

72393 Burladingen

Tel. 07475 / 7943

Email: kiga@gauselfingen.burladingen.de



Der städtische Kindergarten Rasselbande stellt sich vor:

Eine familiennahe Betreuung ist ein wesentlicher Aspekt unserer pädagogischen Arbeit, daher ist uns ein guter Kontakt mit den Eltern wichtig.

Unseren Eltern bieten wir Elternabende, regelmäßige Entwicklungsgespräche, flexible Öffnungszeiten, sowie ein geplanter Elterntreff und jederzeit ein offenes Ohr für Fragen.

Unsere Kinder können zu Jahresbeginn das jeweilige Jahresthema in einer Abstimmung mitentscheiden. Feste Bestandteile unserer Arbeit sind wöchentlich stattfindende Angebote wie das Forschen, Bewegungserziehung, musikalische Klanggeschichten, Sprachförderung und spezielle Angebote für Kinder im letzten Jahr.

Das großzügige Gebäude bietet den Kindern noch weitaus mehr Möglichkeiten zur Entfaltung. So können sie frei entscheiden in welchen Bereichen sie spielen möchten, nicht nur im Gebäude, sondern auch in unserem schönen Garten direkt am Waldrand.

Eingewöhnung ist uns wichtig!

Nur gemeinsam mit Eltern und Bezugserzieherin kann eine gute und individuelle Eingewöhnung gelingen.

Kath. Kindergarten St. Barbara

Ringingen

Rausse 16

72393 Burladingen

Tel. 07475 / 7668

Email: kiga.ringingen@kath-burladingen.de



Der katholische Kindergarten St. Barbara stellt sich vor:

Wir bieten Platz für bis zu 46 Kinder im Alter von 2 - 6 Jahren. Die Kinder werden in einem offenen Haus mit zwei Stammgruppen von Fachkräften liebevoll nach dem christlichen Menschenbild betreut.

„Hilf mir es selbst zu tun“ (Maria Montessori) ist unser Leitgedanke im Alltag. Wir bieten den Kindern vielerlei Möglichkeiten, sich frei zu entfalten und ihre Interessen und ihr Können zu vertiefen und in ihrem individuellen Tempo weiter zu entwickeln. Dies ist in verschiedenen Bildungsbereichen so wie in einem großen Garten möglich.

„Spielen ist nicht Spielerei, es hat hohen Ernst und tiefe Bedeutung“ (Friedrich Wilhelm Fröbel). Es gibt für die Kinder täglich die Möglichkeit, sich in ihren Altersgruppen, aber auch in Großgruppen weiter zu entwickeln: Forschernachmittage (Haus der kleinen Forscher), Singkreise (Caruso), Andachten und Sport- und Ernährungsprojekte (Jolinchen) bereichern die Nachmittage. Zweimal pro Woche wird gemeinsam mit den Kindern eine warme Mahlzeit gekocht und wir stellen einmal im Jahr unseren eigenen Apfelsaft her. Auch bei den regelmäßigen Waldtagen in unserem Waldstück gibt es spannendes und interessantes für Groß und Klein zu entdecken.

„Es gibt keine andere vernünftige Erziehung als Vorbild zu sein“ (Albert Einstein). Wir versuchen möglichst vielfältige und abwechslungsreiche Begegnungsmöglichkeiten zu schaffen, um miteinander und voneinander zu lernen in einer partnerschaftlichen Zusammenarbeit. Zum Beispiel treffen sich die Eltern, zu regelmäßigem Eltern-Kind Angeboten zum Thema Ernährung, Bewegung und Sprache. Auch Familienfeste, Bastelnachmittage oder Vater Kind Tage haben festen Bestandteil in unserem Jahresablauf. Regelmäßige Entwicklungsgespräche zwischen Eltern und Erzieherinnen setzen eine gemeinsame Unterstützung des Kindes voraus.

Wenn Sie unseren Kindergarten und das Team gerne persönlich kennenlernen möchten, bieten wir jährlich im Oktober und April Informationsnachmittage an.

Städt. Kindertagesstätte Grashüpfer

Melchingen

Am Marktplatz 2

72393 Burladingen

Tel. 07126 / 700

Email: kita@melchingen.burladingen.de



Die städtische Kindertagesstätte Grashüpfer in Melchingen stellt sich vor:

„Wir sind alle Blätter an einem Baum, keins dem anderen ähnlich-das eine symmetrisch, das andere nicht und doch gleich wichtig dem Ganzen!“ G. Lichtenberg (Unser Leitfaden)

In unserer städtischen Einrichtung betreuen wir Kinder ab 2 Jahren bis zum Schuleintritt in zwei altersgemischten Gruppen. Durch die teilweise offene Gruppenstruktur haben Kinder die Möglichkeit unsere vielseitigen Funktionsräume, Gruppenräume und den großen Garten zu erkunden. Wir arbeiten überwiegend gruppenübergreifend und projektbezogen.

Spielen mit Gleichaltrigen, lange und intensive Freispielphasen, regelmäßige Kinderkonferenzen sowie Exkursionen und Vorschulaktionen, aber auch wöchentliches Turnen, religiöse und musikalische Angebote und vieles mehr, machen unseren Kita-Alltag abwechslungsreich und spannend zugleich. Täglich die Natur neu zu entdecken und viel Zeit mit den Kindern draußen zu verbringen, ist für uns selbstverständlich. Wir legen aber auch großen Wert auf Öffentlichkeitsarbeit, sowie die Mitarbeit und die Einbeziehung der Eltern und Großeltern in unsere pädagogische Arbeit. Jede Woche findet in den nahegelegenen Wäldern und Wiesen unser Naturtag statt. Der Wald ist für die Kinder ein Abenteuerspielplatz besonderer Art. Er ermöglicht den Kindern intensive Naturerlebnisse und bereitet ihnen viel Raum für Bewegungs- und Entdeckungsfreude. In unserer Naturtagbroschüre, unserer Konzeption und im aktuellen „Express“ finden Sie wesentliche und detaillierte Informationen.

Deine Eltern suchen eine Ganztagsbetreuung oder eine andere flexible Betreuung für Dich? (Öffnungszeiten von 7:00 Uhr -16:30 Uhr)

Dann freuen wir uns, Dir und Deinen Eltern unser Haus mit all den vielseitigen Räumlichkeiten und unseren großen Garten vorstellen zu dürfen.

Auf Ihren Besuch freut sich das Team der Städtischen Kita Grashüpfer.

*Genauere Informationen
über
Öffnungszeiten, Anmeldetage,
Anmeldeverfahren,
Schnuppertage, etc.
erteilen Ihnen
die jeweiligen
Kindertageseinrichtungen*

Kath. Kindergarten St. Nikolaus

Hausen

Bruckstr. 35

72393 Burladingen

Tel. 07475 / 6990

Email: kiga.hausen@kath-burladingen.de



Der katholische Kindergarten St. Nikolaus stellt sich vor:

Aufgrund unserer verschiedenen Funktionsräume arbeiten wir nach einem offenen Konzept. In den folgenden Bereichen wie Baubereich, Mal- und Kreativbereich, Rollenspielbereich, Spiel- und Experimentierbereich, Bewegungsbereich sowie Matsch und Wasserbereich haben die Kinder die Möglichkeit individuelle Erfahrungen zu sammeln und die Räume zu erkunden.

Wir möchten ihr Kind in seiner Entwicklung unterstützen und mit ihm ein Stück seines Lebensweges gehen.

In unseren Gruppen mit einer breiten Altersmischung steht jedes Kind in einem sozialen Bezugfeld. Sie bieten neben der wichtigen Orientierung an Gleichaltrigen auch die Orientierung an Kindern unterschiedlichen Alters.

In unserer Einrichtung gewöhnen wir ihr Kind mit unserem Eingewöhnungskonzept mit ihnen zusammen nach seinem individuellen Rhythmus in die bestehende Gruppe ein.

In unserem großzügig gestalteten Außenspielbereich, sowie bei regelmäßigen Turnangeboten werden die Kinder in ihrer Motorik gefördert. Von Mai bis Oktober gehen wir einmal wöchentlich in den Wald, dort sammeln die Kinder ureigene Erfahrungen. Wir bieten gruppenübergreifende Vorschularbeit und Projekte an.

Kinder ab dem vollendeten 2. Lebensjahr werden in unserer Gruppe mit Altersmischung aufgenommen.

Gerne stellen wir ihnen unsere Einrichtung und unsere Betreuungsangebote, sowie unser Leitbild und unsere Konzeption persönlich vor.

Das Team vom Kath. Kindergarten St. Nikolaus freut sich auf Ihren Besuch.

Städt. Kindergarten Pusteblume

Killer

Breitholzstr. 5

72393 Burladingen

Tel.: 07477 / 1473

Email: kiga@killer.burladingen.de



Der städtische Kindergarten Pusteblume stellt sich vor:

Unser Kindergarten bietet Kindern zwischen zwei und sechs Jahren Raum, um eigene Interessen zu entwickeln und ihnen nachzugehen. Dazu bieten wir ihnen unterschiedliche und vielfältig ausgestattete Spiel- und Lerninseln. In unserem Gruppenzimmer finden sich eine Puppenecke, eine Kuschel- und Lesecke, eine Bauecke und ein Kreativbereich. Außerdem finden regelmäßig Naturtage und Bewegungsangebote statt. Wöchentlich treffen sich die kleinen Forscher, um den Geheimnissen der Naturwissenschaften auf den Grund zu gehen. Außerdem findet eine Kooperation mit der Grundschule Hausen i.K. statt, um die Vorschüler optimal auf den Übergang in die Grundschule vorzubereiten. Unseren großen Garten mit Innenhof, Fahrzeugen und unterschiedlichen Spielgeräten nutzen wir fast täglich.

Wir orientieren uns in unserer pädagogischen Arbeit an den Grundsätzen des Situationsansatzes. Dies bedeutet, dass wir inhaltliche Themen nach den Interessen der Kinder ausrichten. Dazu werden die Kinder kontinuierlich beobachtet, Schlüssel-situationen werden dokumentiert und Themen werden in Kinderkonferenzen festgelegt.

Wir gewöhnen Kinder ab dem vollendeten zweiten Lebensjahr ein. In unserer Einrichtung haben so jüngere und ältere Kinder die Möglichkeit, durch die Altersmischung von- und miteinander zu lernen.

Die Eingewöhnungszeit beträgt in der Regel vier bis sechs Wochen und richtet sich nach dem Berliner Modell. Das bedeutet eine sanfte, stufenweise Eingewöhnung. In dieser Zeit lernt das Kind die Bezugserzieherin, sowie erste Rituale und Regeln, aber auch Sicherheit, Geborgenheit und Wertschätzung kennen.

Das Team vom Kindergarten Pusteblume freut sich auf Ihren Besuch.