



Beginn Bau der innerörtlichen Backbone-Trasse in den Ortsteilen Melchingen, Starzeln und Hausen i. K.

Beginn eines weiteren Ausbauschnittes des städtischen Glasfasernetzes im Stadtgebiet Burladingen

Die Corona-Pandemie hat uns deutlich gezeigt, dass die Digitalisierung in vielen Lebens- und Arbeitsbereichen dringend vorangetrieben werden muss. Voraussetzung dafür ist eine flächendeckende Versorgung für Privathaushalte, Gewerbebetriebe und Schulen **mit gigabitfähigen Glasfasernetzen**.

Erfreulicher Weise können die Arbeiten für den Bau des innerörtlichen kommunalen Glasfasernetzes in Burladingen und seinen Ortsteilen, welches großzügig von Bund und Land mit bis zu neunzig Prozent gefördert wird, nun nach der Winterperiode beginnen.

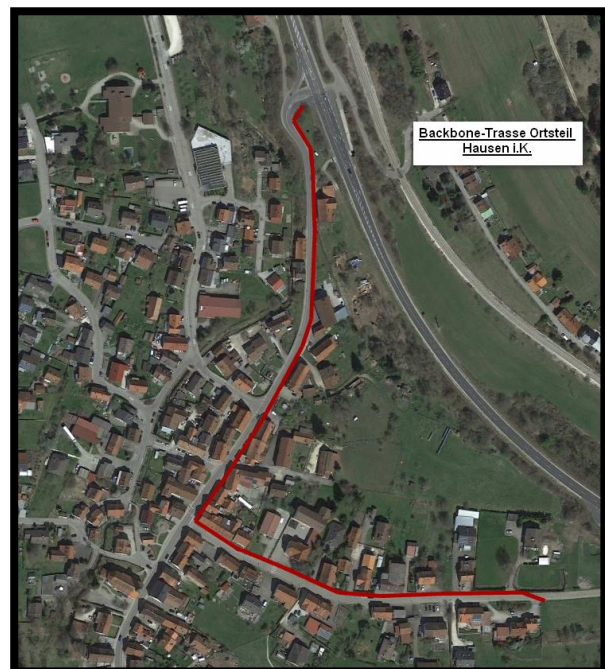
Die geplante Backbone Leitungstrasse im Ortsteil Melchingen verläuft vom PoP in der Marktstraße über Auf den Höfen, Unter den Linden, Mittelhofenstraße und endet am Herrweg.



Im Ortsteil Starzeln verläuft die innerörtliche BB-Trasse über folgende Straßen: Neue Straße, Johannerstraße, Beim Spielgarten, An der Starzel und Professor-Schelkle-Straße und mündet dort in die dortige Bestands-Leerrohrtrasse.



Im Ortsteil Hausen sind folgende Straßen beim BB-Ausbau betroffen: Dürerstraße und Schlichtestraße



Im Zuge dieser Anbindung ist für jedes an der Trasse liegende Gebäude durch Vorverlegung bis zur jeweiligen Grundstücksgrenze und teilweise auch, je nach Fördervorschriften geplant, diese als Hausanschlüsse zu erstellen.

Nähere Informationen haben alle Grundstückseigentümer entlang dieser BB-Trassen mit einem gesonderten Anschreiben von der NetzeBW erhalten bzw. wurden hierüber schriftlich informiert.

Die Maßnahme wird unter folgender Förderkennziffer 7-8433.3/3766 vom Bund und Land Baden-Württemberg gefördert.

Gefördert durch:



aufgrund eines Beschlusses
des Deutschen Bundestages



Bundesförderung Breitband



Projekträger des
Bundesministeriums
für Verkehr und
digitale Infrastruktur



Baden-Württemberg

MINISTERIUM DES INNEREN, FÜR DIGITALISIERUNG UND KOMMUNEN



Während der Baumaßnahme kann es zu zeitweisen Behinderungen im Straßenverkehr durch Baustellenfahrzeuge und -einrichtungen kommen. Die Anwohner müssen außerdem mit temporären Lärmbeeinträchtigungen rechnen.

Wir bitten die Bevölkerung und die direkten Anlieger um ihr Verständnis bzgl. der auftretenden Einschränkungen und Beeinträchtigungen während der Baumaßnahme.

Vielen Dank für Ihr Verständnis.
Stadtbauamt